

EXTREMO

Le verrou en une seule pièce **MIM**®

- Précision
- Qualité constante
- Absence de soudures
- Bases anatomiques conçues par ordinateur
- Adhésion excellente
- Biocompatibilité
- Confort pour le patient

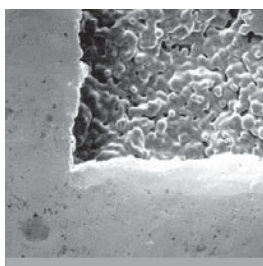
identification FDI

marquée au laser sur l'intrados pour une identification immédiate (pour la technique Roth)



base à micro cavités

grâce aux micro cavités garantit une excellente adhésion à la dent



technologie MIM®

arêtes arrondies de façon optimale pour le confort maximum du patient



Les verrous Extremo no-nickel sont rendus absolument biocompatibles grâce à l'absence de nickel*. Conçus par ordinateur (méthode CAD) afin d'obtenir des formes anatomiques, ils sont réalisés en une seule pièce selon la technologie **MIM**®, et donc sans aucun point de soudage. La base à micro cavités garantit une rétention idéale et une parfaite adhésion à la dent. Les arêtes, arrondies de façon optimale grâce à la technologie **MIM**®, offrent au patient le confort maximum. Les intrados des verrous Extremo no-nickel du système Roth présentent le code FDI marqué au laser pour une identification immédiate.

*Conformément à la norme ISO 22674



technique
**Edgewise Standard
EXTREMO**

		torque	ang.	.018"x.030"	.022"x.030"		
		3.6	0°	$\frac{1}{1}$	F9081-11	F9021-11	
		3	0°	$\frac{2}{2}$	F9081-12	F9021-12	
		3.3	0°	$\frac{3}{3}$	F9088-14	F9028-14	
		3.3	0°	$\frac{4}{4}$	F9088-14	F9028-14	
		3.3	0°	$\frac{5}{5}$	F9088-14	F9028-14	
		4.6	0°	$\frac{1}{1}$	F9080-15	F9020-15	
		2.6	0°	$\frac{2}{2}$	F9080-15	F9020-15	
		3.3	0°	$\frac{3}{3}$	F9088-14	F9028-14	
		3.3	0°	$\frac{4}{4}$	F9088-14	F9028-14	
		3.3	0°	$\frac{5}{5}$	F9088-14	F9028-14	

En paquets de 10



technique **Roth**
avec identification **FDI**^(brevet)
EXTREMO

		torque	ang.	.018"x.030"	.022"x.030"		
		3.6	+12°	+5°	$\frac{1}{1}$	F9280-11	F9220-11
		3	+8°	+9°	$\frac{2}{2}$	F9280-12	F9220-12
		3.3	-2°	+13°	$\frac{3}{3}$	F9270-13	F9210-13
		3.3	-7°	+0°	$\frac{4}{4}$	F9280-14	F9220-14
		3.3	-7°	0°	$\frac{4}{4}$	F9270-14	F9210-14
		3.3	-7°	0°	$\frac{5}{5}$	F9280-15	F9220-15
		3.3	-7°	0°	$\frac{5}{5}$	F9270-15	F9210-15
		2.6	0°	0°	$\frac{1}{1}$	F9280-41	F9220-41
		2.6	0°	0°	$\frac{2}{2}$	F9280-42	F9220-42
		3.3	-11°	+7°	$\frac{3}{3}$	F9270-43	F9210-43
		3.3	-17°	0°	$\frac{4}{4}$	F9280-44	F9220-44
		3.3	-17°	0°	$\frac{4}{4}$	F9270-44	F9210-44
		3.3	-22°	0°	$\frac{5}{5}$	F9280-45	F9220-45
		3.3	-22°	0°	$\frac{5}{5}$	F9270-45	F9210-45

En paquets de 10

technique **Edgewise Standard EXTREMO**

		20 verrous - 1 cas	200 verrous - 10 cas	500 verrous - 25 cas	1000 verrous - 50 cas
		a/crochet	a/crochet	a/crochet	a/crochet
.018"	F9080-92		F9081-92	F9083-92	F9085-92
.022"	F9020-92		F9021-92	F9023-92	F9025-92

technique **Roth avec identification FDI**^(brevet) **EXTREMO**

.018"	F9280-91	F9270-91	F9281-91	F9271-91	F9283-91	F9273-91	F9285-91	F9275-91
.022"	F9220-91	F9210-91	F9221-91	F9211-91	F9223-91	F9213-91	F9225-91	F9215-91

