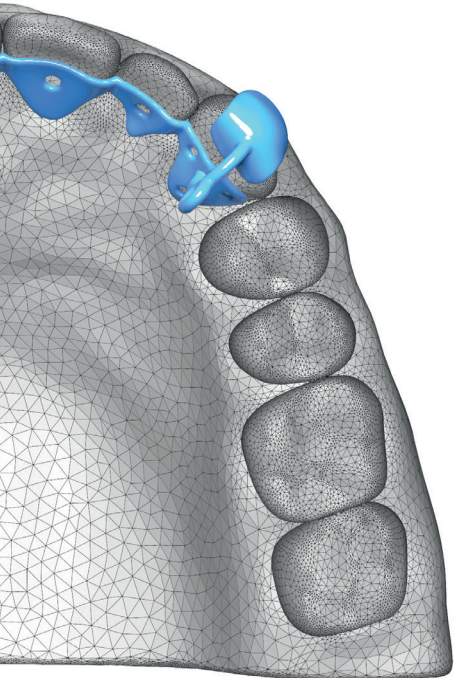


Réalisé avec technologie Selective Laser Melting

Keeppy est réalisé en **alliage de chrome-cobalt sans nickel**, produit avec la technologie **Selective Laser Melting**, et a une conception particulière anatomique des bases avec des trous qui permettent un écoulement correct du composite excédent. Ces particularités permettent de minimiser l'épaisseur de l'adhésif et de réduire considérablement la probabilité de détachements ou de ruptures, souvent causées par l'utilisation de matériaux plus rigides, en assurant une **meilleure tenue dans le temps**.



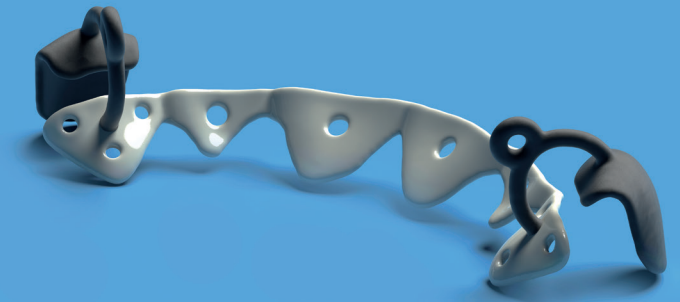
Keeppy est un dispositif médical sur mesure réalisé exclusivement par **Digital Service Leone**.

En savoir plus sur www.dsleone.fr

Keeppy

La nouvelle contention complètement numérique

FR-03-23



Digital Service Leone S.r.l.
Via Pratese 160/B
50145 – Florence – Italie
+39 34.50.69.93.57
info@dsleone.fr
www.dsleone.fr

Seguici su



Une société du Groupe

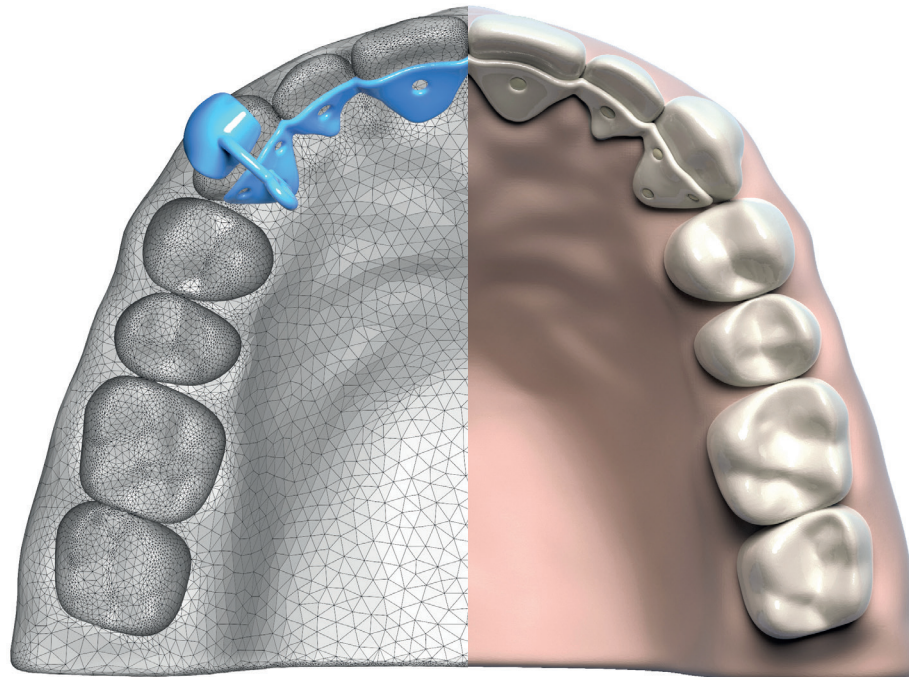
Leone

Leone

Qu'est-ce que Keeppy?

Keeppy est la contention conçue et dessinée numériquement avec **deux positionneurs intégrés à la structure**, généralement ancrés sur les cuspides des canines : cela assure le couplage parfait entre la structure et les faces linguales des incisives, permettant une application **extrêmement précise**.

Le **système de transfert** innovant permet d'appliquer la contention de manière simple, mais en même temps univoque et rapide, **sans** d'éventuelles **imprécisions** causées, par exemple, par les gouttières de transfert en silicone.



Pourquoi choisir Keeppy?

Approprié pour les deux arcades

La planification numérique permet de concevoir la contention à la fois sur l'arcade mandibulaire et maxillaire, en **évitant toute forme de précontact avec l'arcade antagoniste**, question extrêmement plus complexe dans le cas des contentions construites directement au fauteuil.

Plus grande sécurité

Keeppy est équipé d'un système de **sécurité pour la phase de retrait des coiffes de positionnement** : deux œillets permettent l'insertion d'un fil dentaire en assurant, après la cémentation, l'élimination des coiffes de la bouche en parfaite sécurité.

Cas clinique



Arcade maxillaire



Arcade mandibulaire

Avec l'aimable autorisation du Dr Fortini

Options de couleur

Keeppy est disponible avec un revêtement qui reproduit **la gradation la plus proche de la couleur des dents du patient**, afin d'assurer un parfait mimétisme de l'appareil, important surtout dans les cas d'application sur l'arcade maxillaire.

REGARDEZ LA VIDÉO DE LA PROCÉDURE D'APPLICATION !

